

# Open House

屋根いっぱいに太陽光パネルを搭載した  
地球にもお財布にもやさしいエコライフ住宅



新築完成見学会

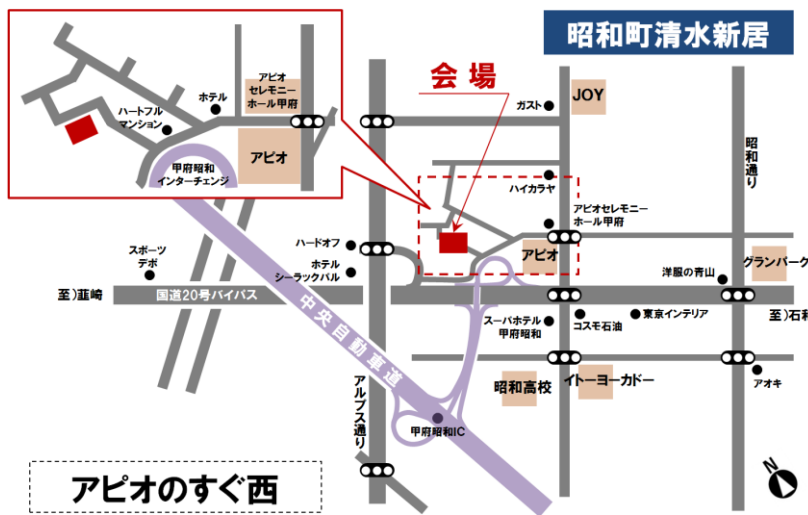
6/ **28** **土**・**29** **日**

10:00~17:00

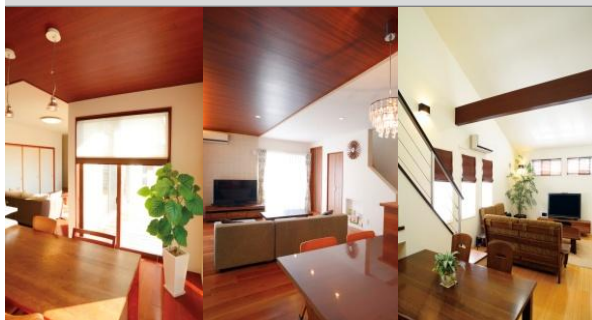
※お引き渡し直前の2日間だけの見学会

## 見どころ

- 10.08kw搭載したHIT太陽光パネルの驚きの発電力
- 街並みに調和した明るいエクステリア
- ナチュラルモダン調でオシャレなインテリア
- 無駄のない間取りや、使いやすい家事動線
- キッチンやバスなどのパナソニック最新設備



アピオのすぐ西



1F/18.30坪

延床/34.25坪

2F/15.95坪

大容量  
太陽光パネル  
搭載の家

今回のお宅には、  
パナソニック最新太陽光  
発電システムHIT240α  
が10.08kw（全量買取）  
搭載されています。  
見学会の際に、その抜群  
の発電力（売電力）をぜひ  
ご体感ください。



過去の発電実績データによる収支シミュレーション大公開！



大容量太陽光搭載シリーズ「テクノフルソーラー」

**モニターハウス募集！**

詳しくはスタッフまでお問合せください。

パナソニック耐震住宅工法  
**テクノストラクチャー**

**J.homes**  
パナホーム山梨グループ

フリーダイヤル  
**0120-28-7370**